



## Naturfreundehaus Hannover: Zimmerübersicht

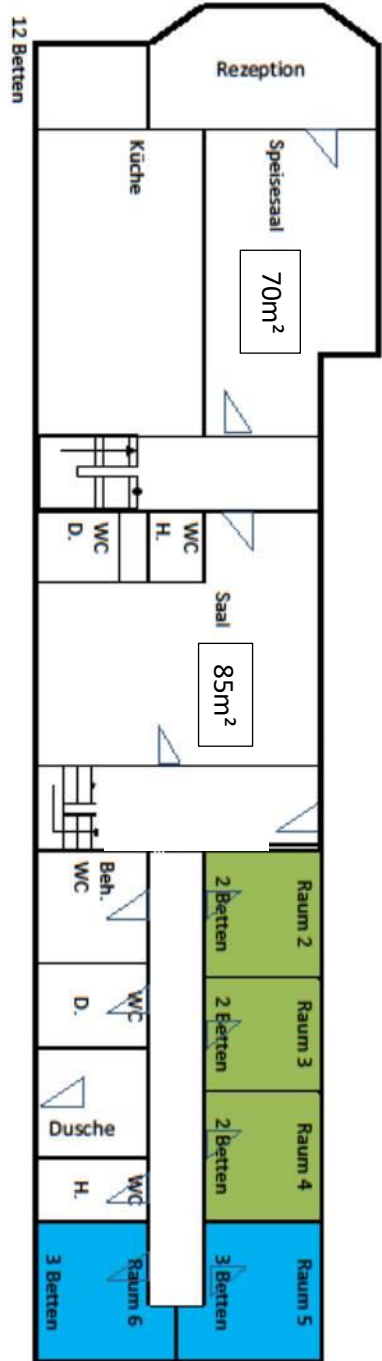
2 Häuserteile: Haupthaus mit Rezeption und Speisesaal und Nebenhaus

<b>1-Bettzimmer</b> <small>Ausstattung: Bett, Leselampe, Schrank, 1 Tisch, 1 Stuhl, Waschbecken mit k./w. Wasser + Spiegel</small>	<b>Dusche/WC auf der Etage</b>	<b>Dusche/WC im Zimmer</b>	<b>insgesamt</b>
Haupthaus	2	-	2
Nebenhaus	2	-	2
<b>insgesamt</b>	<b>4</b>	<b>-</b>	<b>4</b>
<b>2-Bettzimmer</b> <small>Ausstattung: 2 Betten(*), Leselampen, Schrank mit 2 Abteilungen, 1 Tisch, 1 Stuhl, Waschbecken (**) mit k./w. Wasser + Spiegel</small>	<b>Dusche/WC auf der Etage</b>	<b>Dusche/WC im Zimmer</b>	
Haupthaus (* Etagenbetten)	6	-	6
Nebenhaus	3 (** entfällt)	4	7
<b>insgesamt</b>	<b>9</b>	<b>4</b>	<b>13</b>
<b>3-Bettzimmer</b> <small>Ausstattung: 3 Betten (1 Etagenbett + 1 einzelnes Bett***), Leselampen, Schrank mit 3 Abteilungen, 1 Tisch, 1 Stuhl, Waschbecken mit k./w. Wasser + Spiegel</small>	<b>Dusche/WC auf der Etage</b>	<b>Dusche/WC im Zimmer</b>	
Haupthaus	4	-	4
Nebenhaus	9	2	12
	1(*** einzelne Betten)		
<b>insgesamt</b>	<b>14</b>	<b>2</b>	<b>16</b>
<b>4-Bettzimmer</b> <small>Ausstattung: 4 einzelne Betten, Leselampen, Schrank mit 3 Abteilungen, 1 Tisch, 2 Stühle</small>	<b>Dusche/WC auf der Etage</b>	<b>Dusche/WC im Zimmer</b>	
Haupthaus	-	-	-
Nebenhaus	2	-	2
<b>insgesamt</b>	<b>2</b>	<b>-</b>	<b>2</b>
<b>insgesamt</b>	<b>29</b>	<b>6</b>	<b>35</b>



Wäschestation + Rückgabe im Nebenhaus Kellergang

**Erdgeschoss im Haupthaus**



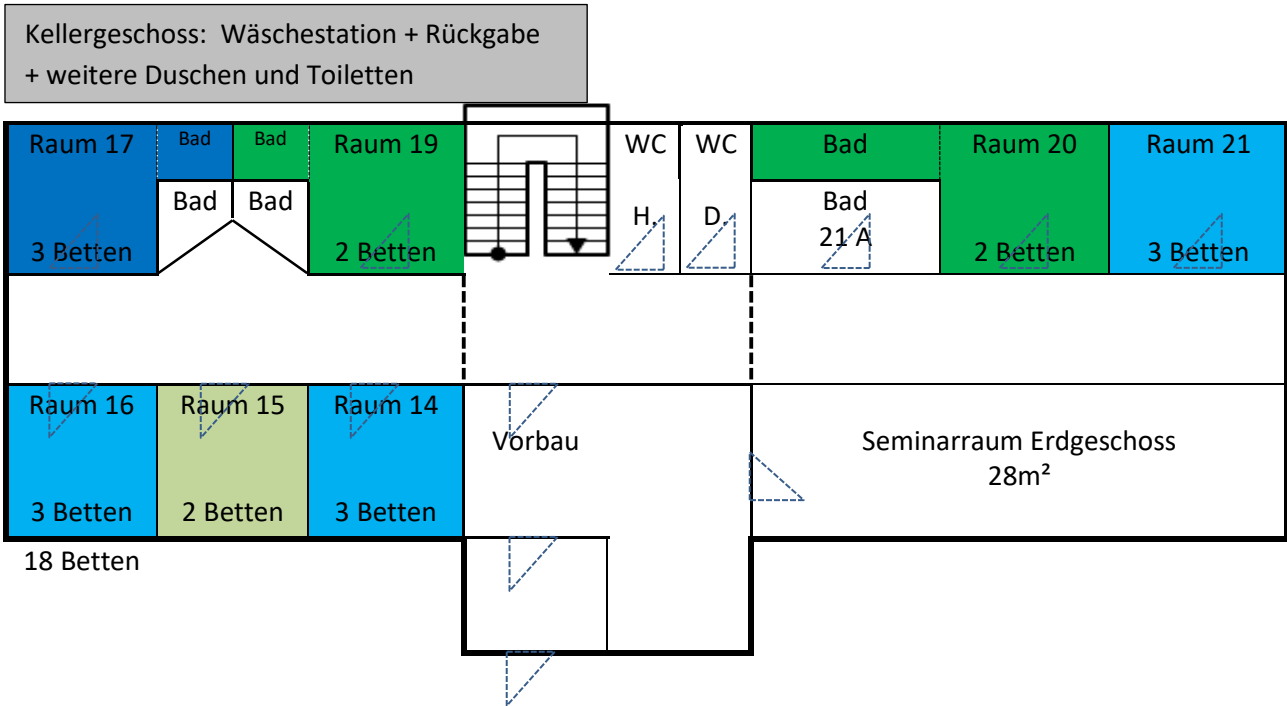
**1. Obergeschoss/ Dachgeschoss im Haupthaus**



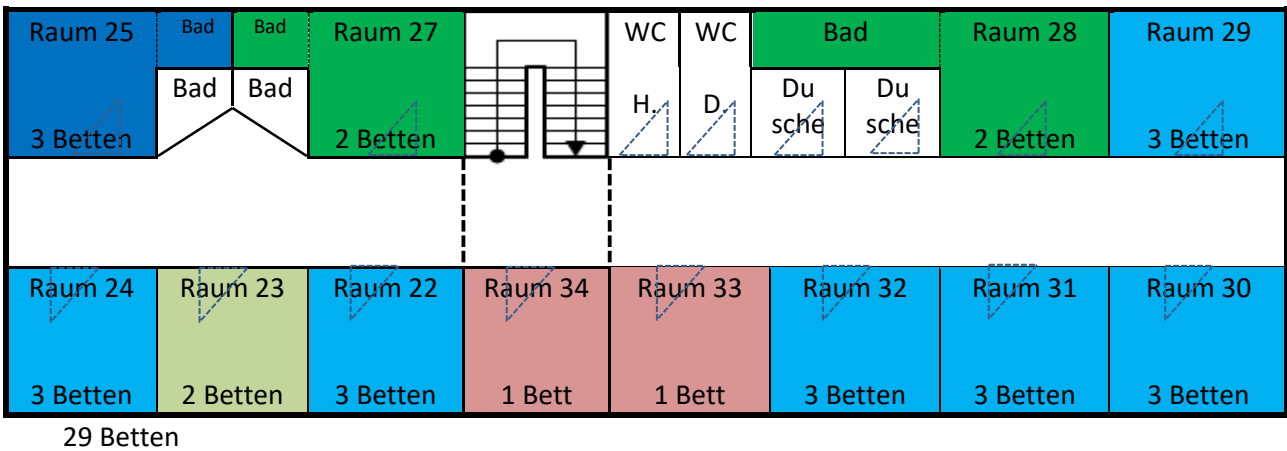
**Haupthaus**



## Nebenhaus, Erdgeschoss



## Nebenhaus, 1. Obergeschoss



## Nebenhaus, 2. Obergeschoss/ Dachgeschoss

